



Stedenbouwkundig plan






Stedenbouwkundig plan

Boomstructuur - bestand

Uitgangspunten:

- bestaande bomen worden zo veel als mogelijk behouden. Parkeren, woningen en andere toevoegingen aan het gebied worden zo veel als mogelijk om bestaande bomen heen gebouwd.
- Binnen het landgoed is een groot aantal bijzondere bomen aanwezig. Voor deze bomen gelden extra uitgangspunten met betrekking tot afstanden tot aan nieuwbouw
- Bomen worden alleen gekapt als de boom van slechte kwaliteit is of er echt geen andere manier is om de boom te behouden

Legenda

-  bestaande boom - door de gemeente Apeldoorn aangemerkt als bijzonder (over het algemeen historische laanstructuren)
-  bestaande boom - te behouden
-  bestaande boom - te kappen
-  Bosplantsoen en/of daadwerkelijke boomkroon



Stedenbouwkundig plan

Boomstructuur - aanvulling

Uitgangspunten:

- Historische lanen worden waar nodig aangeheeld
- In de bosclusters wordt het bomenbestand verder aangevuld zodat de boskwaliteit daadwerkelijk ontstaat
- In de rest van het gebied worden in binnenterreinen of als aanvulling in de openbare ruimte extra bomen geplant (passend bij de daar aanwezige landschapskwaliteit)



Stedenbouwkundig plan

Ontsluiting - autoverkeer

Legenda

-  Hoofdontsluiting
rijbaan met gescheiden voetpad
-  Erfontsluiting
shared space
-  Calamiteitenontsluiting

1. Calamiteitenontsluiting verbinden met
naastgelegen ontwikkeling



Stedenbouwkundig plan

Ontsluiting - langzaam verkeer

Legenda

-  Doorgaande fietsroute
-  Recreatief fietsen/fietsontsluiting woonvelden
-  Formele looproute/trottoir/voetpad langs ontsluitingsweg
-  Informele looproute/wandelen
-  Informele doorsteek vanuit wooncluster

1. Doorgaande fietsroute richting Zuidbroek
2. Voetpad aansluiten op naastgelegen ontwikkeling
3. Bestaande verbinding met Apeldoorn noordoost



Stedenbouwkundig plan

Waterstructuur

Legenda

-  Wetering
historisch relict - doorgaande
A-watergang - ontwatering
Apeldoorn noord-oost en landgoed
De Wellen
-  Siervijver
-  Bestaande greppelstructuur
omgezet naar een natuurlijke
watergang - ontwaterd parkbos op
de Wetering
-  Greppel met ontwateringsrichting
-  Infiltratiegreppel



Stedenbouwkundig plan

Parkeren

Legenda



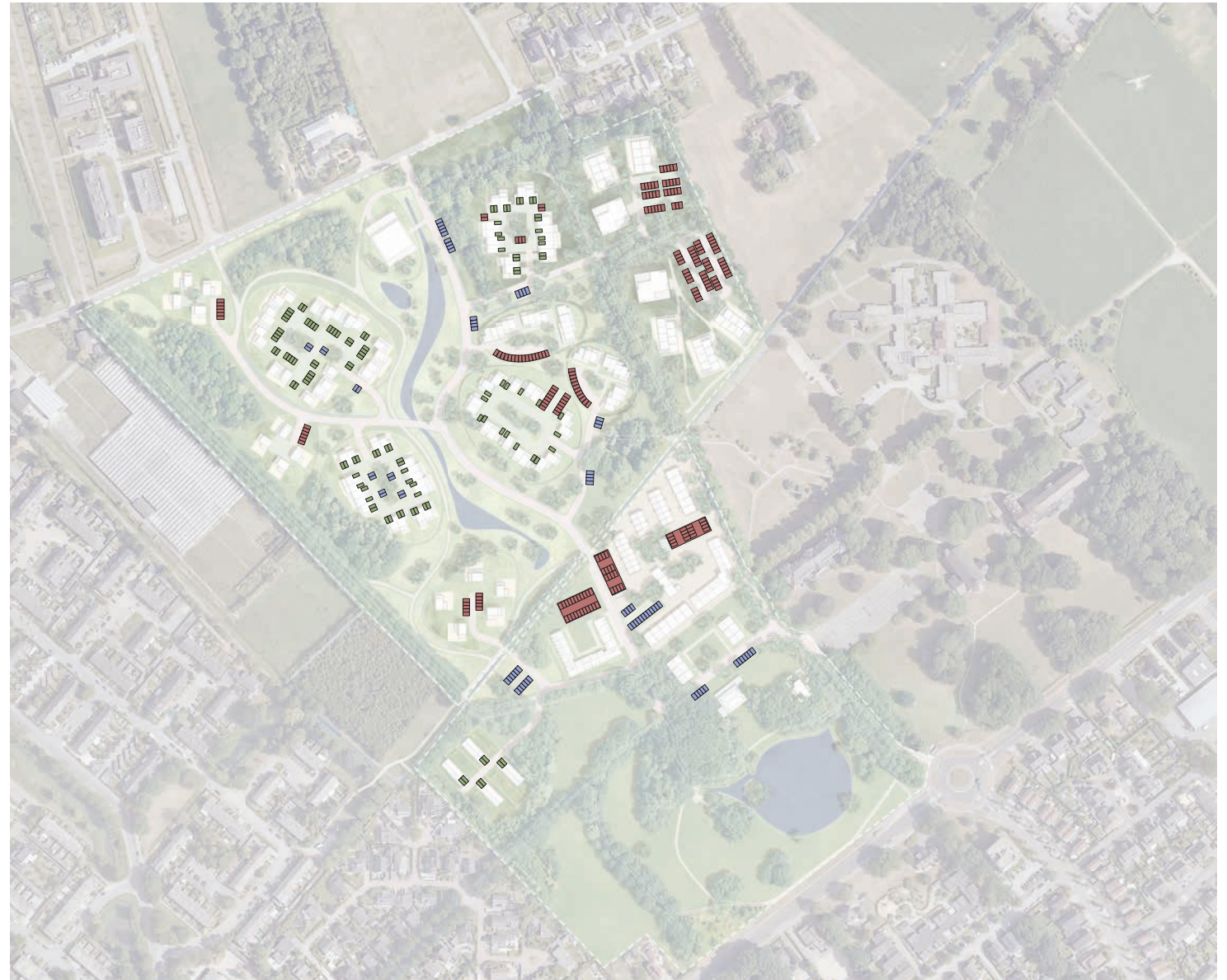
Parkeren op eigen terrein



Parkeren bewoners, geclusterd in bouwveld



Parkeren openbaar



Planning

- Informeren buurt – bijeenkomst september 2023
- Placemaking – opstarten 2e helft 2023
- Stedenbouwkundig plan gereed en bestemmingsplan - in procedure 2e helft 2023
- Bestemmingplan vastgesteld - 2e helft 2024
- Start verkoop - januari 2025
- Start bouwwerkzaamheden - medio 2025
Realisatie ongeveer 42 maanden
- Oplevering eerste woningen – begin 2026